

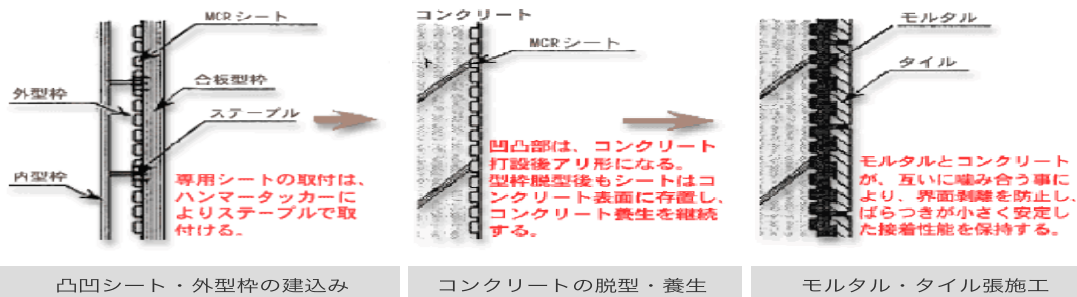
MCR工法

MCRとは？ MCR工法専用シートの販売を行なっております。

外壁タイル剥離・剥落を防止する方法です!!

MCR モルタル・コンクリート・リベットパック

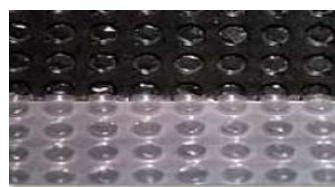
型枠に所定の気泡緩衝材を取り付けてコンクリートを打設し
 コンクリート躯体面にアリ足状の凸凹を設け
 モルタル仕上やタイル張用モルタル下地の接合を強固にする工法です。
 MCR工法専用シートの販売を行なっております。（1セットからの販売となります）



断面図

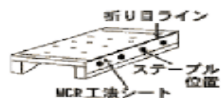


脱型後シートを残す



コンクリート表面

【MCRの取付け方法】



新耳付の型枠セット図解



型枠の長さシートを切る



折り目ラインに沿って折込む



タッカーで止める

【MCR工法専用シートの種類と特徴】

MCRシート

名称及び寸法	耳付きタイプ V30MNT 600×42m × 2巻 (50㎡分) セット
型枠の種類	600中の合板型枠 表面処理合板型枠
特徴	シート両端のフラット面を型枠の側面に取付ける為、 コンクリートに食い込まない
製品重量・直径	1セット約7.5kg(1巻37.5kg) 径 約430mm
施工道具	ハンマータッカー TH-S2 ステーブル NO.3-3M (針の長さ5mm) MAX製 ※工務店にてお買い求め下さい

※ 「一般タイプV30FR」は2014年11月より廃番となりました。



佐藤化成株式会社

お問い合わせはこちらまでどうぞ。

e-mail: sato8181@oak.ocn.ne.jp Tel.03-3691-8181(代) Fax.03-3691-8800